

SETKÁNÍ MANAŽERŮ MAS PROJEKTU OP LZZ MAS- EFEKTIVNÍ CHOD ÚŘADŮ

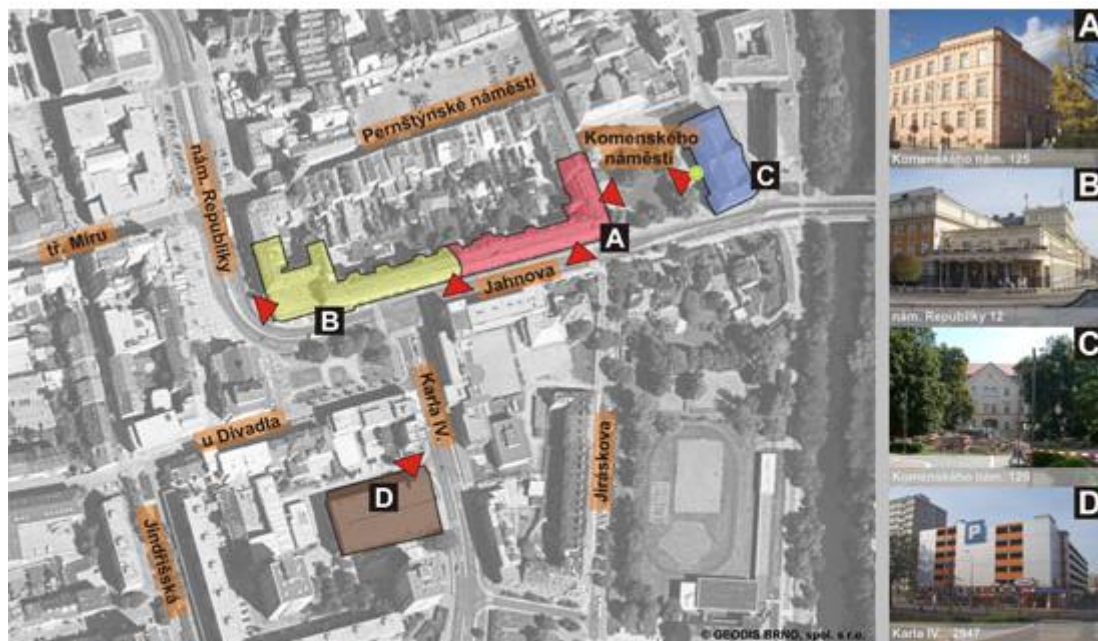
Kdy: 11. 11. 2014 od 10:30 - 14:30

Kde: PARDUBICE, sál Jana Kašpara (vedle budovy Krajského úřadu) [mapa zde](#)

Doprava

MHD: Z autobusového (zastávka Autobusové nádraží) i vlakového nádraží (zastávka Hlavní nádraží)
Linka č. 2, 9, 12 a 13 zastávka **Krajský úřad** (cca 8 min)

Autem: Přímo před budovou není parkoviště, velká parkovací plocha je u Krajského soudu či v Parkovacím domě Pardubického kraje (budova D)



A - Komenského nám. 125

B - nám. Republiky 12

C - Komenského nám. 120

D - Parkovací dům Pardubického kraje

Cestovné:

Obecně bude proplaceno těm, kdo mají v listopadu pracovní úvazek u SMS. Detailní informace o postupu jsou v projektovém oběžníku č. 4.

Stravné:

Dle zákoníku práce: § 176 Stravné, (1) Zaměstnanci přísluší za každý kalendářní den pracovní cesty stravné ve výši

- a) 58 Kč až 69 Kč, trvá-li pracovní cesta 5 až 12 hodin,
- b) **88 Kč až 106 Kč, trvá-li pracovní cesta déle než 12 hodin, nejvýše však 18 hodin,**
- c) 138 Kč až 165 Kč, trvá-li pracovní cesta déle než 18 hodin.

Stravné nebude vyplaceno každému zvlášť, ale na místě je objednáno občerstvení odpovídající stanovené výši.

PROGRAM

10.30 – 11.30	Prezence účastníků, předání DPP
11.30 – 12.00	Slavnostní zahájení, hejtman Pardubického kraje Dr. Martin Netolický a místopředseda SMS ČR Ing. Radim Sršeň, Ph.D
12.00 – 12.20	SMS ČR a rozvoj venkova, představení sdružení Mgr. Tomáš Chmela
12.20 – 12.40	MAS jako nástroj spolupráce obcí pro efektivní chod úřadů- představení projektu Ing. Radim Sršeň, Ph.D
12.40 – 13.00	Představení regionálních koordinátorů
13.00 – 13.20	Diskuse a coffee break
13.20 – 13.40	Harmonogram aktivit projektu ve vztahu k manažerům MAS Mgr. Tomáš Chmela
13.40 – 14.10	Manažer MAS a animace starostů na území MAS Mgr. Petr Žůrek S.T.D.
14.10 – 14.30	Diskuse, závěr

Srdečně zvou zástupci centrálního realizačního týmu